

# DON'T PANIC

il PIANO di evacuazione

in caso di EMERGENZA

sapere **COSA FARE** significa:

Conoscere le  
vie di fuga

Raggiungere i  
punti di raccolta



Comportarsi in  
modo corretto

Praticare i percorsi  
prescritti

Evitare incidenti  
e infortuni

la PLANIMETRIA di evacuazione della sala:



Estintore



Rilevatore di fumo

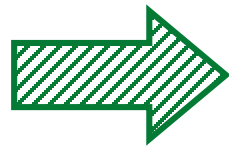


Luce di sicurezza

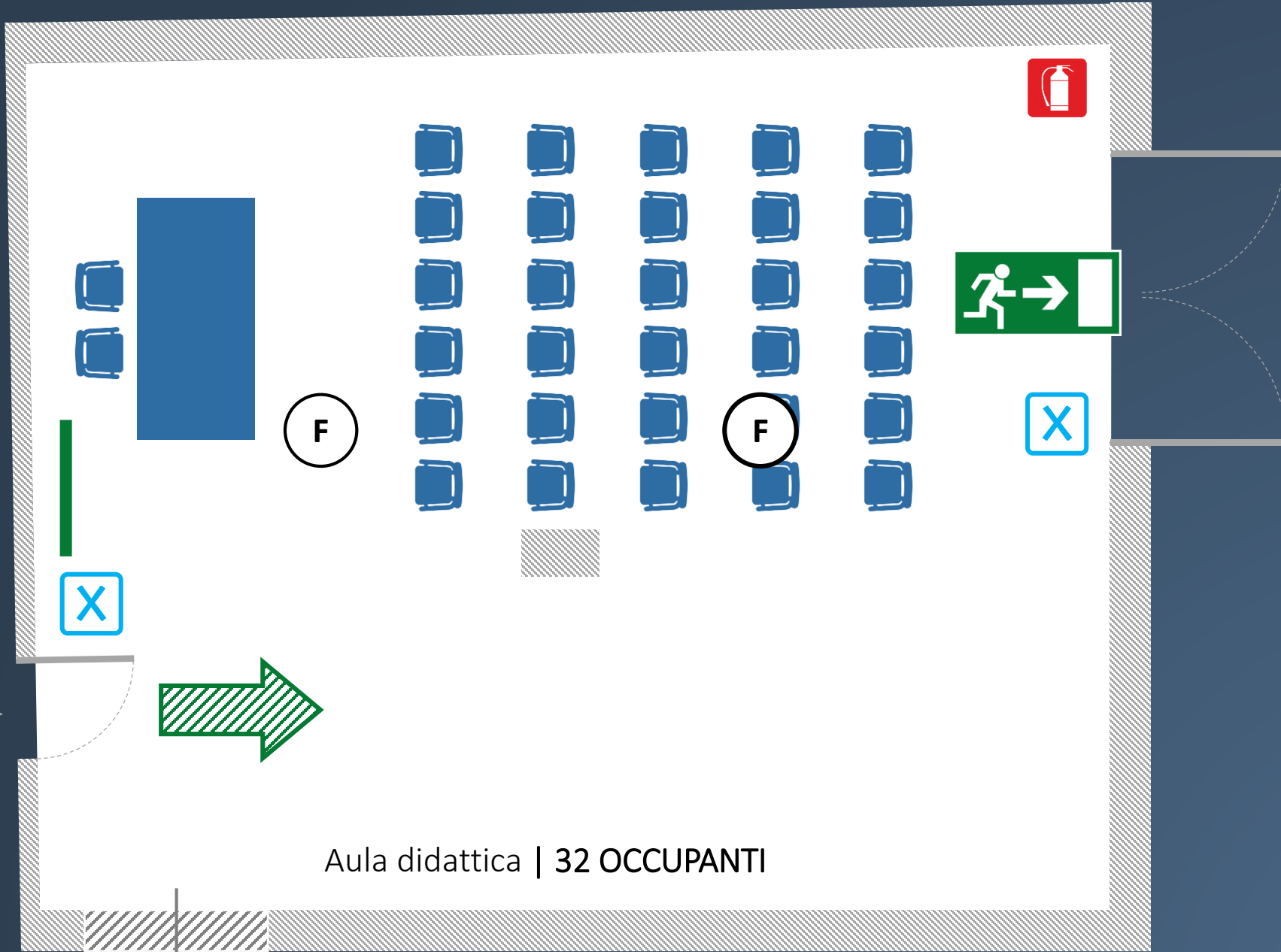


Uscita di sicurezza

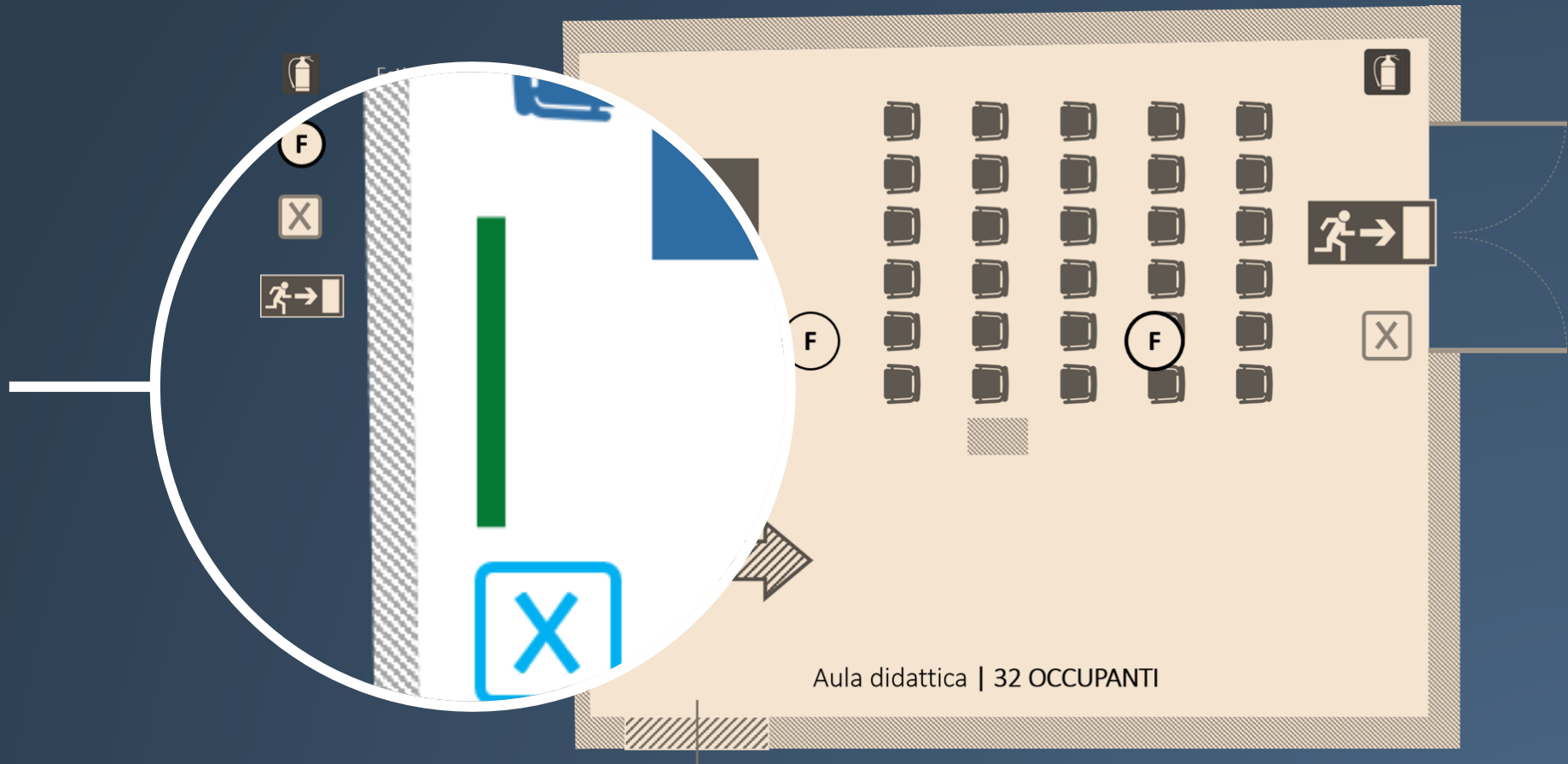
INGRESSO



Aula didattica | 32 OCCUPANTI



LA BACHECA  
DELLA SICUREZZA  
Contiene tutte le  
informazioni necessarie  
ad una corretta gestione  
delle emergenze



cosa fare **IN CASO** di emergenza:

**IL SUONO DELL'ALLARME**  
segnala una situazione di  
pericolo e la necessità di  
abbandonare l'edificio



**SEGUIRE I PERCORSI INDICATI**  
dalle apposite segnaletiche, in maniera  
ordinata, senza fretta e seguendo le  
indicazioni degli addetti alle emergenze



**GLI ADDETTI ALLE EMERGENZE**  
gestiranno la situazione, indicando  
tempi e modi di abbandono  
dell'edificio



cosa **NON** fare IN CASO di emergenza:

# DON'T PANIC

NON fare uso degli  
ascensori e  
montacarichi

SEGUIRE le squadre  
di emergenza

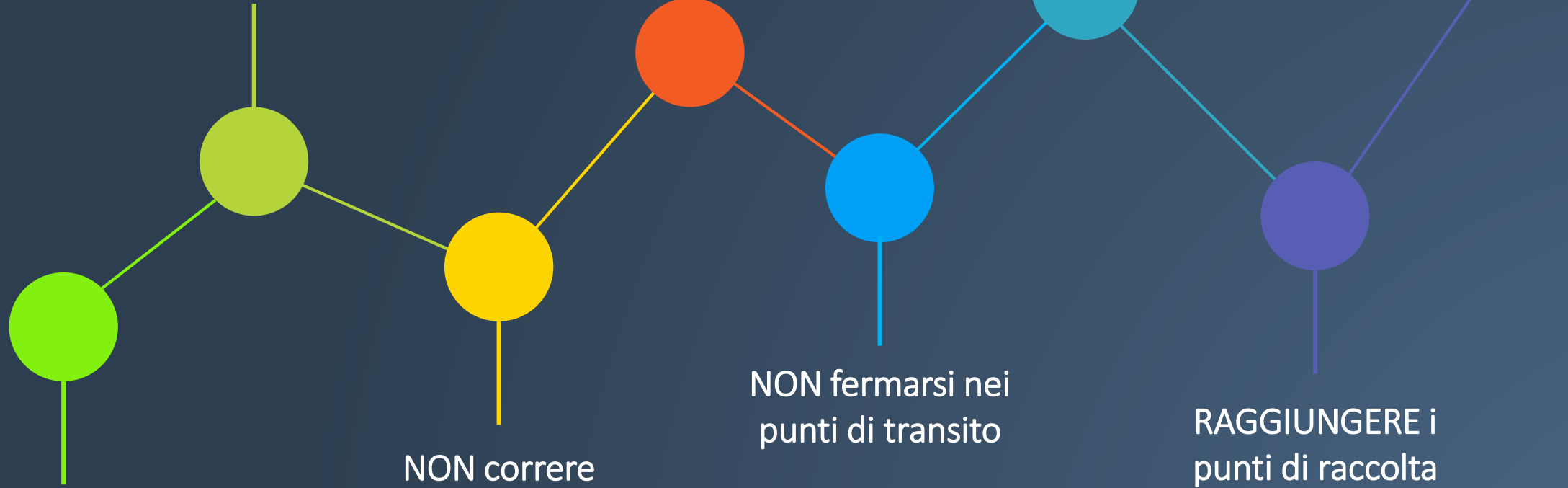
NON rientrare  
nei locali

RAGGIUNGERE i  
punti di raccolta

NON attardarsi a  
raccogliere effetti  
personali

NON correre

NON fermarsi nei  
punti di transito



norme di comportamento

IN CASO di **incendio**:

Mantieni  
LA CALMA



Attendi comunque  
LE INDICAZIONI  
DEGLI ADDETTI  
ALLE EMERGENZE



Se l'incendio si  
sviluppa nel  
locale, ESCI  
SUBITO  
CHIUDENDO LA  
PORTA



Se il fumo non ti fa  
respirare, FILTRA  
L'ARIA CON UN  
FAZZOLETTO  
(meglio se  
bagnato) E  
CAMMINA  
RASOTERRA





norme di comportamento

IN CASO di terremoto:



Mantieni  
**LA CALMA**

Resta dove sei e  
**RIPARATI SOTTO**  
una scrivania, un  
banco o vicino ai  
muri portanti



**ALLONTANATI** da  
finestre, porte a  
vetri, armadi e  
oggetti che  
possono cadere

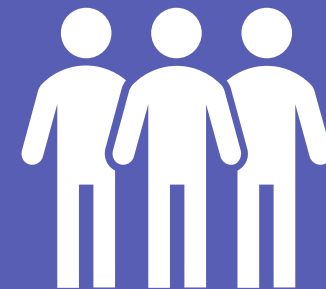
**NON  
PRECIPITARTI  
FUORI**



Se sei nei corridoi  
o nel vano delle  
scale, **RIENTRA  
NELLA STANZA PIÙ  
VICINA DOVE  
RIPARARTI**



Attendi comunque  
**LE INDICAZIONI  
DEGLI ADDETTI  
ALLE EMERGENZE**



norme di comportamento

IN CASO di primo soccorso:

**CHIAMA SUBITO**  
gli addetti  
aziendali del primo  
soccorso



**SE NECESSARIO,  
CHIAMA IL 112,  
Numero Unico  
Europeo**  
(il 118 rimane  
comunque attivo)

**AL TELEFONO  
COMUNICA CON  
CHIAREZZA** luogo,  
numero da cui  
chiamate, gravità  
degli infortunati



**RISPONDI CON  
CALMA** alle  
domande poste  
dall'operatore e  
rimanete in linea  
fino a quando  
viene richiesto



# LA SICUREZZA

## È UN BENE COMUNE

Tuteliamolo con la PREVISIONE  
e la PREVENZIONE